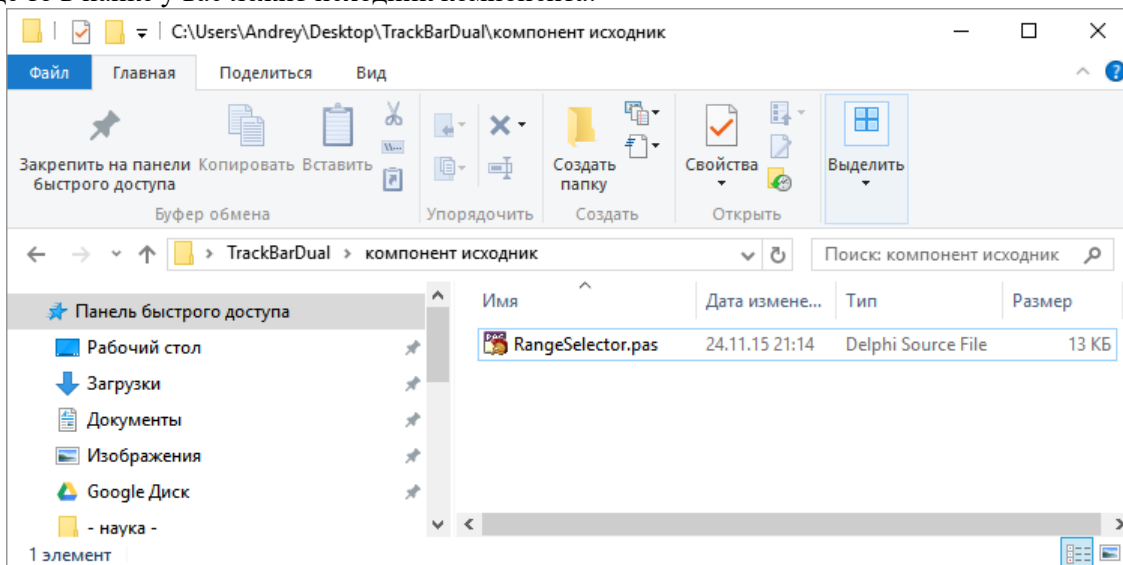
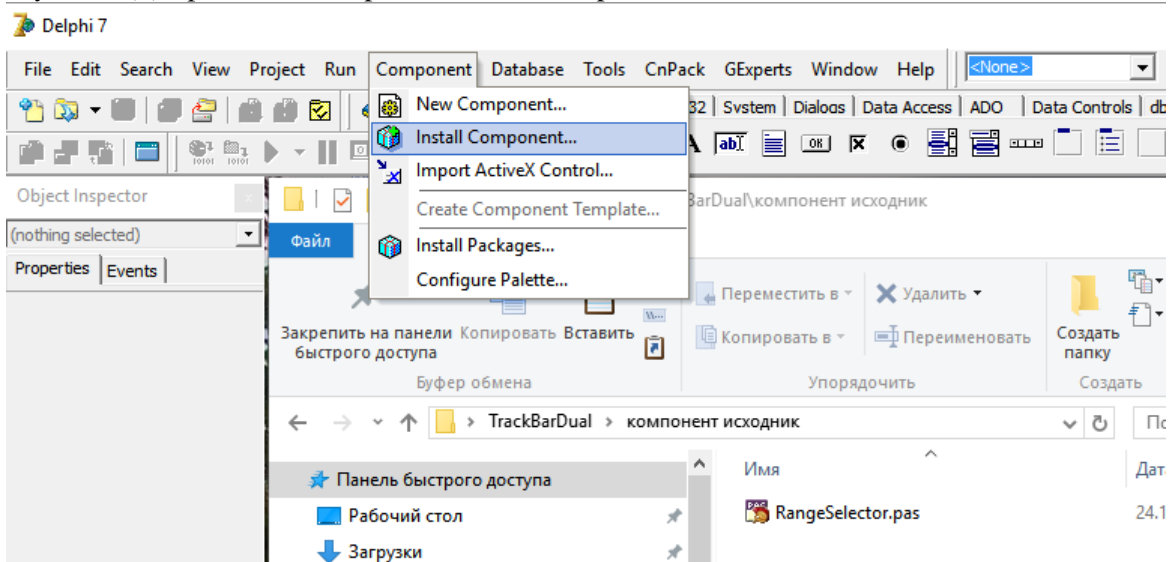


## Порядок установки нового компонента в Делфи 7

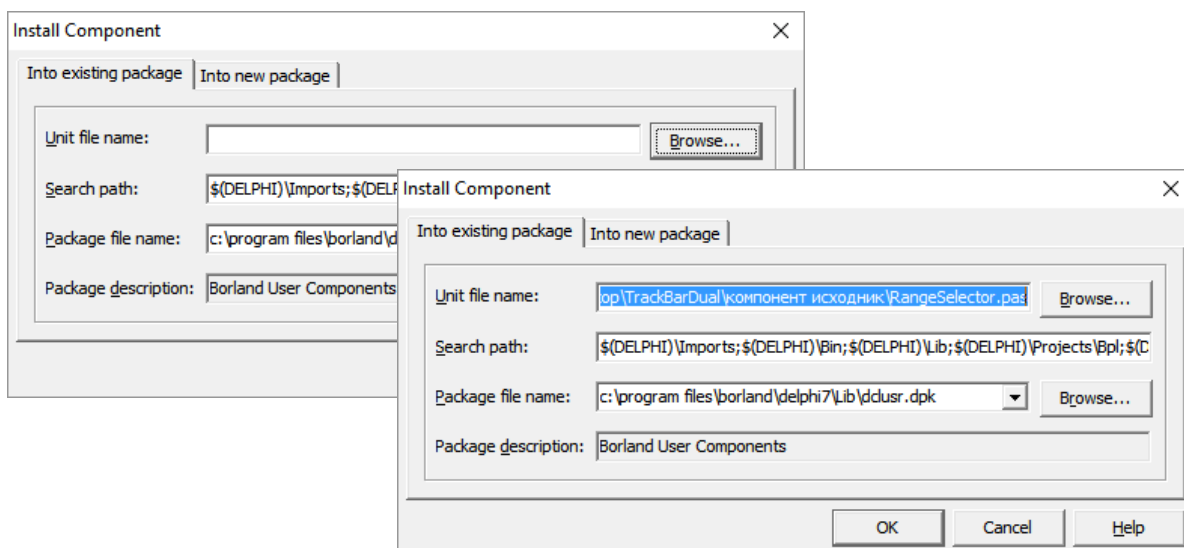
1. Где то в папке у вас лежит исходник компонента:



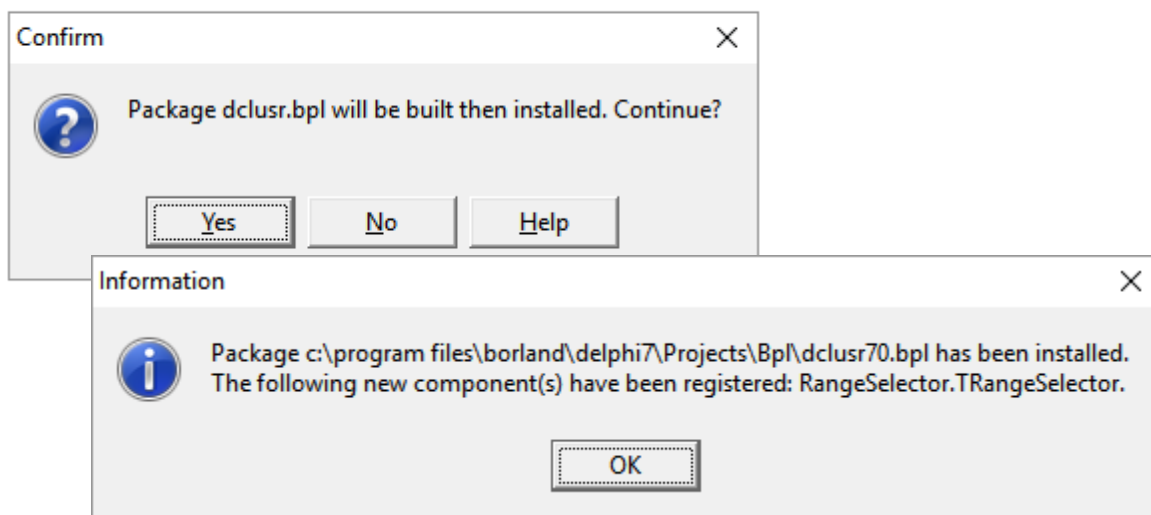
2. Запускаете Делфи, меню Component, Install Component:



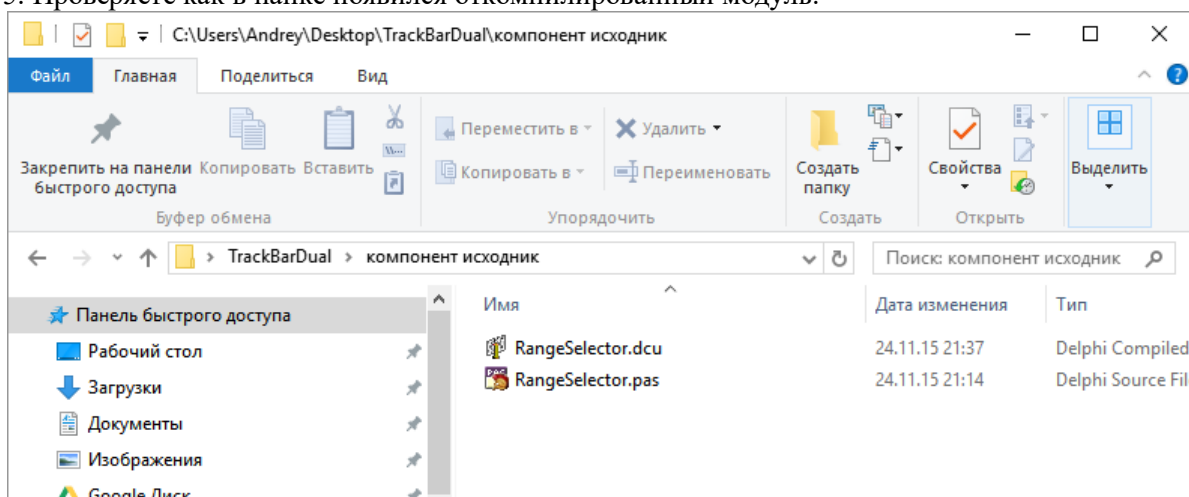
3. Указываете путь к исходнику компонента кнопкой Browse и нажимаете ОК:



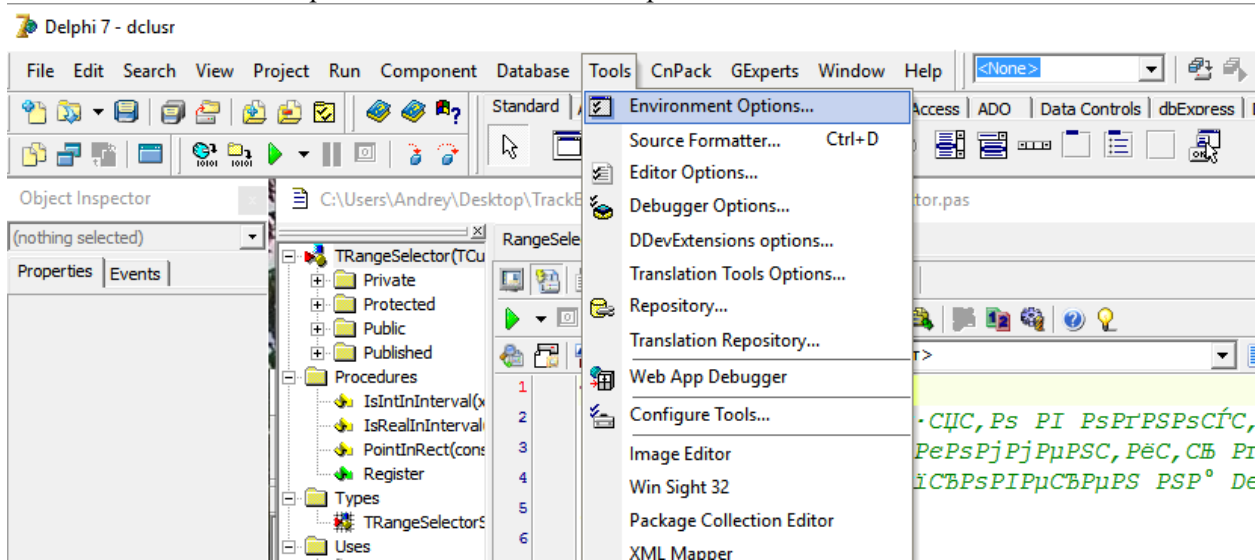
4. Нажимаете Yes и далее ОК:



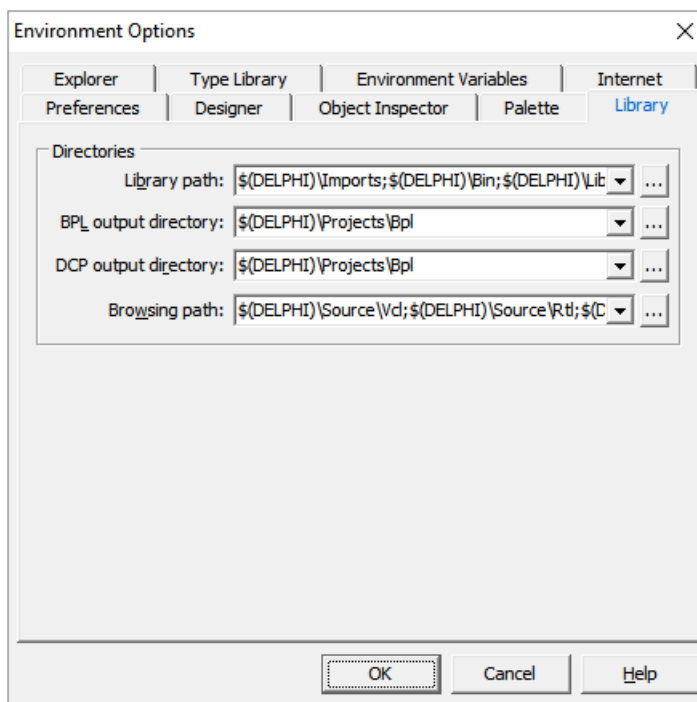
5. Проверяете как в папке появился откомпилированный модуль:



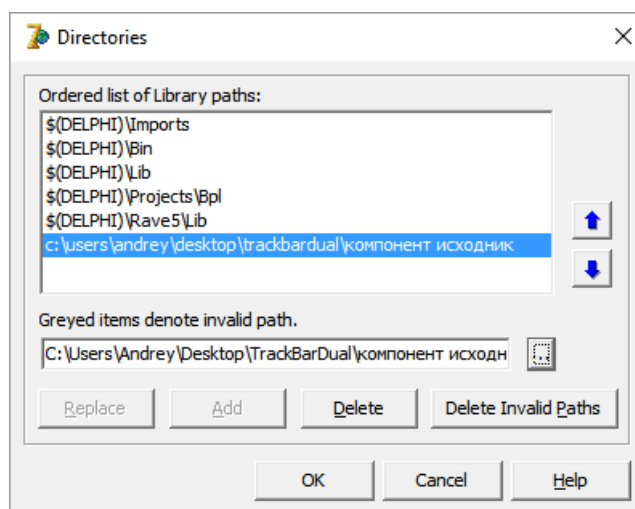
6. В главном меню выбираем Tools / Environment Options:



7. Нажимаем на многоточие справа у строки Library path:



8. Указываем путь к откомпилированному файлу и нажимаем ОК:



9. Компонент готов к использованию, он находится на самой последней вкладке библиотеки компонентов. Ниже приведен пример для нового компонента RangeSelector после переноса его на форму (в инспекторе объектов можно настроить его свойства и посмотреть доступные события).

