

шаги

1

исходная матрица результатов тестирования

	1	2	3	4	5	6	7	8	9	10
1	1	1	1	1	1	1	0	0	0	0
2	1	1	0	0	0	0	0	0	0	0
3	0	0	0	0	0	0	0	1	0	0
4	1	1	0	1	1	1	1	1	1	1
5	1	0	1	0	1	1	0	0	0	0
6	1	1	1	0	0	0	0	1	0	0
7	1	1	1	1	0	1	0	0	0	0
8	1	1	1	1	0	0	0	0	0	0
9	1	1	1	1	1	1	1	1	1	0
10	1	1	1	1	1	0	1	0	0	0
11	0	0	0	0	0	0	0	0	0	0
12	1	1	1	1	1	1	1	1	1	1

2,3

чистая матрица результатов тестирования с итогами

	1	2	3	4	5	6	7	8	9	10	
1	1	1	1	1	1	1	0	0	0	0	6
2	1	1	0	0	0	0	0	0	0	0	2
3	0	0	0	0	0	0	0	1	0	0	1
4	1	1	0	1	1	1	1	1	1	1	9
5	1	0	1	0	1	1	0	0	0	0	4
6	1	1	1	0	0	0	0	1	0	0	4
7	1	1	1	1	0	1	0	0	0	0	5
8	1	1	1	1	0	0	0	0	0	0	4
9	1	1	1	1	1	1	1	1	1	0	9
10	1	1	1	1	1	0	1	0	0	0	6
	9	8	7	6	5	5	3	4	2	1	

4

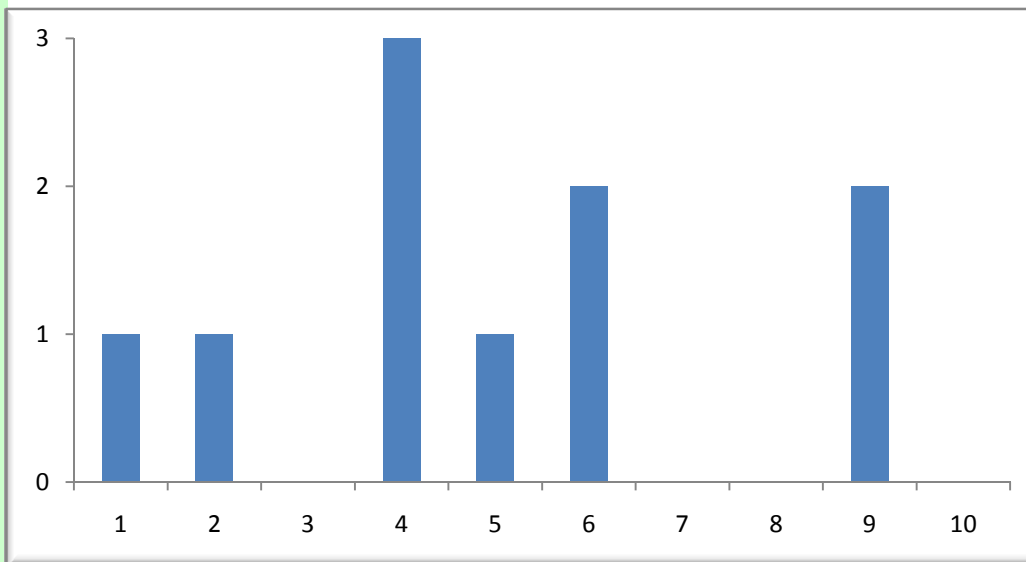
ранжированная матрица результатов тестирования

	1	2	3	4	5	6	8	7	9	10	
3	0	0	0	0	0	0	1	0	0	0	1
2	1	1	0	0	0	0	0	0	0	0	2
5	1	0	1	0	1	1	0	0	0	0	4
6	1	1	1	0	0	0	1	0	0	0	4
8	1	1	1	1	0	0	0	0	0	0	4
7	1	1	1	1	0	1	0	0	0	0	5
1	1	1	1	1	1	1	0	0	0	0	6
10	1	1	1	1	1	0	0	1	0	0	6
9	1	1	1	1	1	1	1	1	1	0	9
4	1	1	0	1	1	1	1	1	1	1	9
	9	8	7	6	5	5	4	3	2	1	

5

частотное распределение по баллам

	1	2	3	4	5	6	7	8	9	10	
	1	1	0	3	1	2	0	0	2	0	



6

значение моды = **4**

среднее арифметическое = **5**

ВЫВОДЫ: _____

7

дисперсия = **6,9**

стандартное отклонение = **2,6**

ВЫВОДЫ: _____

8

асимметрия = **0,2**эксцесс = **-1,2**ВЫВОДЫ: _____

9

матрица коэффициентов корреляции

	1	2	3	4	5	6	8	7	9	10
1	1	0,7	0,5	0,4	0,3	0,3	-0,4	0,2	0,17	0,1
2	0,7	1	0,2	0,6	0	0	-0,1	0,3	0,25	0,17
3	0,5	0,2	1	0,36	0,2	0,2	-0,36	-0,5	-0,2	-0,5
4	0,4	0,6	0,36	1	0,4	0,4	-0,17	0,5	0,4	0,3
5	0,3	0	0,2	0,4	1	0,6	0	0,65	0,5	0,3
6	0,3	0	0,2	0,4	0,6	1	0	0,2	0,5	0,3
8	-0,4	-0,1	-0,36	-0,17	0	0	1	0,36	0,6	0,4
7	0,2	0,3	-0,5	0,5	0,65	0,2	0,36	1	0,7	0,5
9	0,17	0,25	-0,2	0,4	0,5	0,5	0,6	0,7	1	0,7
10	0,1	0,17	-0,5	0,3	0,3	0,3	0,4	0,5	0,7	1
	3,27	3,12	0,9	4,19	3,95	3,5	1,33	3,91	4,6	3,27

ВЫВОДЫ: _____

10

проверка валидности отдельных заданий

таблица значений влидности :

	1	2	3	4	5	6	7	8	9	10
Незад	9	7	4	5	6	1	10	2	3	8
В	0,8	0,78	0,73	0,72	0,64	0,54	0,54	0,5	0,26	0,25

ВЫВОДЫ: _____
